

格勒诺布尔中国之家

供中国学生及欧洲学生使用的联系方式和地址

二零零六年十月

Accueil(s) Chine à Grenoble

Pour tout contact concernant cette plaquette :

AUEG (Alliance Université Entreprise de Grenoble)



UNIVERSITE
ENTREPRISE
VIE REGIONALE

7C chemin des Prés Inovallée 38240 MEYLAN
Tel. 04 76 18 28 65 – Fax 04 76 18 28 45
e.mail : aueg@wanadoo.fr – www.aueg.org



UNIVERSITE
ENTREPRISE
VIE REGIONALE

Adresses et contacts utiles
pour étudiants et stagiaires
Chinois et Européens

Octobre 2006

**« Apprenez bien,
pour avoir une vie
heureuse »**



Confucius

Adresses pour suivre des cours de Français ou bénéficier d'un soutien en Français

Pour les étudiants chinois

- Inscrits à l'UJF, l'Université Stendhal et l'INPG :
se renseigner s'il existe des cours de français (gratuits) financés par leur université auprès de leur service de scolarité, c'est-à-dire pouvant être intégrés dans leur cursus
- Inscrits à l'UPMF :
se renseigner auprès du CLV (Centre de Langues Vivantes) (cours gratuits)
Isabelle CATERINA
Tél : 04 76 82 59 73 – e.mail : Isabelle.Caterina@upmf-grenoble.fr
- Le CUEF propose de nombreux cours de français dans le cadre des Universités de Grenoble, ainsi que des activités culturelles
Tél : 04 76 82 43 70 – E.mail : cuef@u-grenoble3.fr
<http://w3.u-grenoble3.fr/cuef/cuef/presentation>
- L'Alliance Française (Université privée) propose des cours de français tous niveaux et des activités culturelles
Tél : 04 76 56 25 84 – e.mail : renseignements@alliancefr-grenoble.org
<http://www.alliancefr-grenoble.org>
- Auprès de l'UIAD (Université Inter Ages du Dauphiné) qui propose des cours de français
Tel : 04.76.42.44.63 - <http://uiad.tribunews.com/>
- Auprès des Associations ALPI et DRAGON qui proposent des formules de soutien en français à titre bénévole (une petite contribution aux frais de l'Association peut être demandée)
ALPI : Tél : 04 76 86 19 40 - <http://www.alpi-isere.com>
DRAGON : Tel : 04 76 22 81 68 - e.mail : pr1627@aol.com

教授法语课程以及提供法语培训的场所的地址

对中国学生

- 在约瑟夫-富里埃大学(l'UJF), 司汤达大学(l'Université Stendhal)及格市理工学院(l'INPG)注册的学生
可向自己学校的教务处打听是否在其课程中包括了由学校资助的免费法语课程
- 在皮埃尔-芒代-弗朗斯大学(l'UPMF)注册的学生
可询问CLV(现代语言中心)打听他们的免费课程
伊莎贝尔-卡特里纳
电话: 04 76 82 59 73 邮址: isabelle.caterina@upmf-grenoble.fr
- 格市的大学法语教学中心(CUEF) 与格市的大学一起办有多种法语课程并且组织多种文化娱乐活动
电话: 04 76 82 43 70 邮址: cuef@u-grenoble3.fr
网址: <http://w3.u-grenoble3.fr/cuef/cuef/presentation>
- 法国总会(Alliance Française, 私立大学) 提供各种程度的法语课程以及多种文化活动
电话: 04 76 56 25 84 邮址: renseignements@alliancefr-grenoble.org
网址: <http://www.alliancefr-grenoble.org>
- 向多菲内中老年人大学(l'UIAD)打听, 他们开有多种法语课
电话: 04 76 42 44 63 网址: <http://uiad.tribunews.com>
- 其他组织 熊猫会 (ALPI)和龙子会(DRAGON)义务提供多种语言培训教学(须交纳少许费用)
熊猫会(ALPI) 电话: 04 76 86 19 40
网址: <http://www.alpi-isere.com>
龙子会(DRAGON) 电话: 04 76 22 81 68 邮址: pr1627@aol.com

Adresses pour suivre des cours de Chinois

a) Pour les étudiants (cours gratuits)

- Inscrits à l'UJF, l'Université Stendhal et l'INPG :
se renseigner auprès de leur service de scolarité
- Inscrits à l'UPMF :
se renseigner auprès du CLV (Centre de Langues Vivantes)
Isabelle CATERINA
Tél : 04 76 82 59 73 – e.mail : Isabelle.Caterina@upmf-grenoble.fr

b) Pour tous (étudiants, salariés, autres)

- A la Maison des Langues et des Cultures (adultes)
- Service Formation Continue
Tel : 04 76 82 43 82 – e.mail : formation.continue@u-grenoble3.fr
- Centre d'Auto Apprentissage
Tel : 04 76 82 17 40 – e.mail : caa@u-grenoble3.fr
- Au près de l'Association ALPI (adultes, enfants, adolescents)
Tél : 04 76 86 19 40 - <http://www.alpi-isere.com>
- Au près de l'Association DRAGON (enfants)
Tel : 04 76 22 81 68 - e.mail : pr1627@aol.com
- Au près de l'UIAD (Université Inter Ages du Dauphiné (adultes)
Tel : 04.76.42.44.63 - <http://uiad.tribunews.com/>

c) Pour les lycéens

- Le Lycée MOUNIER offre un enseignement du chinois
Tel : 04 76 86 64 32 - <http://www.ac-grenoble.fr/mounier/>
A noter : les mardis de 17h00 à 18h30 hors vacances scolaires, un club de chinois tous publics fonctionne dans les locaux du Lycée
- Le lycée du GRESIVAUDAN offre une activité d'apprentissage du chinois sous forme d'un club extrascolaire
Tel : 04 76 90 30 53 – <http://www.lgm.ac-grenoble.fr>

上中文课的地址:

a) 大学生的免费课程

- 在约瑟夫-富里埃大学(l'UJF), 司汤达大学(l'Universite Stendhal)及格市理工学院(l'INPG)注册的学生
向本校教务处打听
- 在皮埃尔-芒代-弗朗斯大学 (l'UPMF) 的学生
可向CLV (现代语言中心) 打听他们的课程
伊莎贝尔-卡特里纳
电话: 04 76 82 59 73 邮址: isabelle.caterina@upmf-grenoble.fr

b) 面向公众(大学生, 工薪人员及其他人)开放的课程

- 语言文化馆(成人)
- 进修服务处
电话: 04 76 82 43 82 邮址: formation.continue@u-grenoble3.fr
- 自修中心
电话: 04 76 82 17 40 网址: caa@u-grenoble3.fr
- 熊猫会(ALPI) (成人, 儿童, 青少年)
电话: 04 76 86 19 40 网址: <http://www.alpi-isere.com>
- 龙子会(DRAGON) (成人, 儿童, 青少年)
电话: 04 76 22 81 68 邮址: pr1627@aol.com
- 多菲内中老年人大学(l'UIAD)
电话: 04 76 42 44 63 网址: <http://uiad.tribunews.com>

c) 对中学生

- 慕尼埃中学 (Le Lycee MOUNIER) 教授中文
电话: 04 76 86 64 32 网址: <http://www.ac-grenoble.fr/mounier>
注意: 在开学期间每周二下午五点到七点在该校开办中国文化活动
- 克埃西佛旦中学(Le Lycee GRESIVAUDAN)有一课外学中文小组
电话: 04 76 90 30 53 网址: <http://www.lgm.ac-grenoble.fr>

Association ALPI (Association Le Panda Isère) Section A.S.Français

Cette Association a pour but de réunir lors d'activités conviviales les chinois : étudiants, salariés, familles et français intéressés par les échanges culturels.

→ L'Association organise environ une rencontre par mois : balades dans les environs, échanges culinaires, tournois de ping-pong, nouvel an chinois, etc...

→ Elle propose des cours de chinois pour enfants, adolescents et adultes dans les locaux du CLDF Maison Violet 53 boulevard Gambetta Grenoble

→ Elle organise également un soutien en français et un accueil pour les étudiants chinois (petite participation aux frais demandé)

Pour tout contact :

e.mail : jjuenj@hotmail.com ; songchen@siemens.com
assoc-alpi@wanadoo.fr

Tel : Philippe BETSCH 04 76 86 19 40

<http://www.alpi-isere.com>



ALPI

Association Le Panda de l'Isère

熊猫会ALPI (Association Le Panda Isere)

该会的宗旨是使中国学生，工作者和他们的家人以及对中国文化感兴趣的法国人在愉快舒畅的活动中得以相聚

→ 约每月举行一次活动：到附近游览，交流烹调技艺，乒乓球赛，欢度中国新年，等等

→ 在CLDF Maison Violet, 53 boulevard Gambetta Grenoble 举办针对儿童，青少年和成人的中文课

→ 为中国学生组织法语辅导课并接待中国学生(须交纳少量费用)

联系处:

邮址: jjuenj@hotmail.com ; songchen@siemens.com
assoc-alpi@wanadoo.fr

电话: Philippe BETSCH 04 76 86 19 40

网址: <http://www.alpi-isere.com>



ALPI

Association Le Panda de l'Isère

AUEG (Alliance Université Entreprise de Grenoble)

Groupe de prospective

« Travailler et coopérer avec la Chine et les Chinois »

Echanges de savoirs, de pratiques, d'expériences, et de projets

Concernant différents aspects des évolutions culturelles, économiques, urbaines et sociales de la Chine et des Chinois.

En vue de

Partager et donc enrichir nos connaissances et nos interrogations sur la Chine et les Chinois.

Favoriser l'émergence et la mise en oeuvre de projets de coopération avec la Chine et les Chinois (dont contrats européens).

Consolider et étendre le réseau de personnes actives dans les activités d'échanges avec la Chine et les Chinois.

Promouvoir des actions de communication concernant la Chine et les Chinois à une échelle plus large (publics sensibilisés mais non nécessairement acteurs).

Public visé pour le groupe d'échanges

Professionnels, étudiants et chercheurs Français et Chinois de secteurs différents tous ayant des activités ou des projets dans le domaine des échanges avec la Chine et/ou les Chinois.

Il se réunit tous les 2^{ème} jeudi du mois de 17h00 à 19h00.

3 thèmes d'échanges ont été définis pour 2006-2007 :

- L'Accueil des étudiants chinois
- L'entrepreneuriat avec la Chine et les Chinois
- L'urbanisme et l'environnement en Chine

Ce club organise également des conférences pour mieux faire connaître la Chine et son évolution aux Grenoblois.

Pour participer aux réunions, contactez-nous :

Tel : 04 76 18 28 65 – e.mail : auieg@wanadoo.fr



AUEG (格勒诺布尔大学与企业联合会)

展望工作组

“与中国和中国人一起合作”

知识, 实践, 经验及项目交流

涉及中国和中国人的文化, 经济, 城市和社会演变的各个方面

En vue de

丰富和分享我们对中国和中国人的了解和探索

鼓励新生事物, 推动在欧盟与中国协作合同范围里的项目

巩固并扩大在与中国和中国人员交流活动中建立的在职人员交际网

更广泛地促进有关与中国和中国人的交流活动(公众已有认识但尚未参与进来)

交流组针对的人员

所有已在与中国或中国人交往, 或计划与之交往的法国和中国的各个领域的专业人员, 大学生和科研人员

聚会定在每月第二个星期四的下午五点到七点

二零零六到二零零七的三个讨论议题是

- 如何接待中国学生
- 承办与中国或中国人有关的事项
- 中国的城市化和环境问题

该团体还组织研讨会以便使格勒诺布尔人更好地了解中国和她的演变

欲参与讨论者请与我们联系:

电话: 04 76 18 28 65 邮址: auieg@wanadoo.fr



Association Génération DRAGON

Association franco chinoise pour une découverte réciproque des 2 cultures à travers des activités culturelles :

- des fêtes traditionnelles
- des voyages en Chine et en France
- des randonnées.

Nombreuses autres activités :

- d'entraide
- d'échanges interculturels
- soutien en français

Pour tout contact :

Robert Perrier

Tel. 04 76 22 81 68 - PR1627@aol.com

Pour le soutien en français

Rachel WILDHORN 04 76 84 90 94 ou Jacob 04 76 70 03 78



龙子会 (Association Génération Dragon)

这是一个通过文娱活动从而相互了解和认识二种不同文化的法中联合会

- 庆祝传统节日
- 在法国或者去中国的旅游活动
- 郊游

另外还有许多其他活动:

- 互助活动
- 文化交流

联系

Robert Perrier

电话: 04 76 22 81 68 pr1627@aol.com



UCECF

(Union des Chercheurs et Elèves Chinois en France)

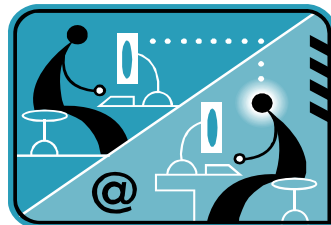
un site web dédié pour les Chinois à Grenoble

(nouvelles, ABC de la France, lois françaises, échanges, travaux/stages, BBS, etc)

- ❖ Actualités
- ❖ Vie quotidienne
 - Vie en France
 - Expériences
- ❖ Les lois françaises
 - La fiscalité
 - N° de téléphone
 - Sites internet utiles
- ❖ Echanges
 - Activités
 - Jobs / stages
 - Rencontres
- ❖ BBS
- ❖ Services personnalisés

<http://asiaeurope.free.fr>

Ecrivez-nous à l'adresse suivante : email: asia-europe@hotmail.com



法国格勒诺布尔(Grenoble) 地区华人网

留学 工作 生活

un site web dédié pour les Chinois à Grenoble

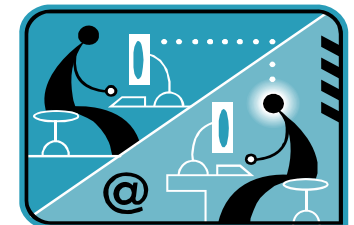
(nouvelles, ABC de la France, lois françaises, échanges, travaux/stages, BBS, etc)

主要内容

- ❖ 热点新闻快讯
- ❖ 法国生活常识
 - 法国生活ABC
 - 经验之谈
 - 前车之鉴
- ❖ 法国法律法规
 - 法国法律法规
 - 法国税务
 - 常用电话
 - 常用网站
- ❖ 交流交际
 - 学联活动
 - 工作机会
 - 交友空间
- ❖ 学联BBS
- ❖ 量身打造服务

网址: <http://asiaeurope.free.fr>

只需发个email: asia-europe@hotmail.com, 就可常收到网站新内容的信息。



JUMELAGE avec SUZHOU

La Ville de GRENOBLE (ISERE) est jumelée avec la Ville de SUZHOU (JIANGSU)

Vous trouverez ci contre deux photos prises à l'occasion :

- des activités de coopération entre l'Hôpital de Grenoble et l'Hôpital Sino-Français de SUZHOU
- des activités de coopération entre le Lycée ARGOUGES et l'Institut du Design de SUZHOU



与苏州结为友好城市

伊泽尔省(ISERE)格勒诺布尔市与中国江苏省(JIANGSU)苏州市结为友好城市

这里是二张有关活动的照片

- 格勒诺布尔医院与苏州中法医院协作活动
- 阿赫古什中学与苏州工艺学校的协作活动

